

HICAZKÂR ŞARKI

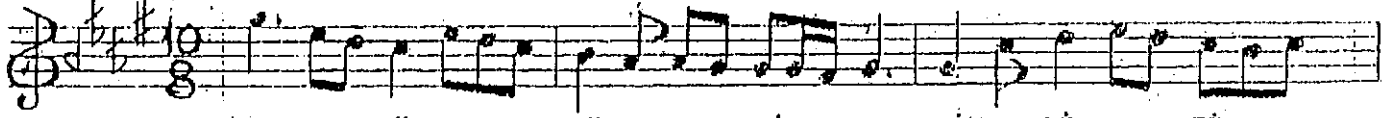
Güfte ve Beste

CURCUNA

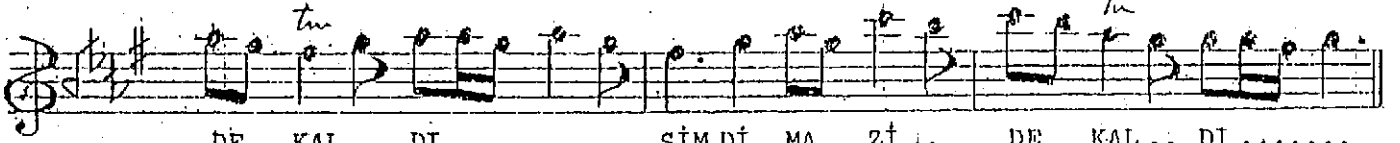
(Nerde güzel günlerim, şimdi mâzide kaldı)

AHMET UZEL

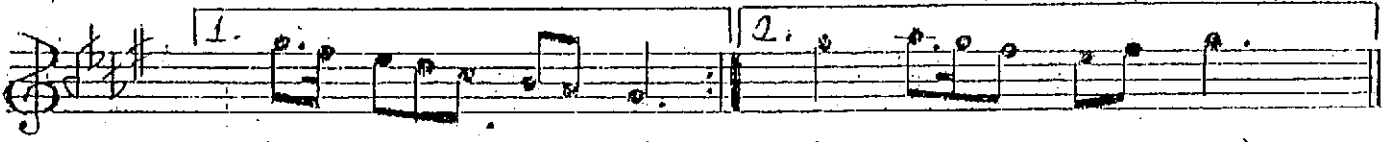
(♩ = 168)



NER DE GÜ ZEL.. GÜN.. LE RİM..... ŞİM.. Dİ MA Zİ



DE KAL.. DI ŞİMDİ MA Zİ.. DE KAL.. DI



(SAZ)

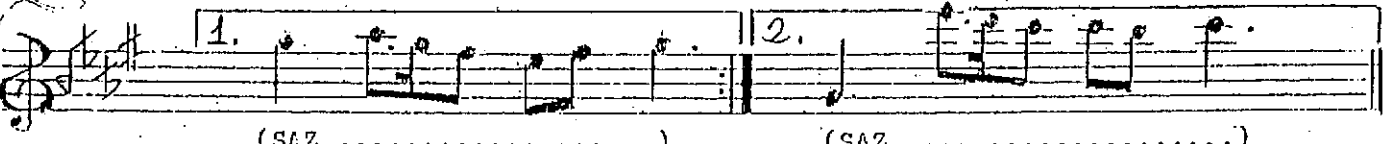
(SAZ)



BEL Kİ DÜ NER.. SİN.. Dİ YE GÜ NÜL KAN DI...



İNAN.. DI GÜ NÜL KAN DI !. İ NAN... DI



(SAZ)

(SAZ)



O TAT LI GÜN LER.. İ ÇİN..... GÜ NÜL TA İÇ...



TEN YAN DI GÜ NÜL TA İÇ



TEN YAN ... DI (SAZ)

E.B.

NERDE GÜZEL GÜNLERİM, ŞİMDİ MÂZİDE KALDI
BELKİ DÖNERSİN DİYE GÜNÜL KANDI, İNANDI
O TATLI GÜNLER İÇİN GÜNÜL TA İÇTEN YANDI
BELKİ DÖNERSİN DİYE GÜNÜL KANDI, İNANDI